

COMUNE DI MONASTER DI TRIVISO
Provincia di Treviso

P.A.T.

Elaborato **d06** VInc All. C

Scala **1:10.000**

Carta della Trasformabilita'

adozione con DCC n. 11 del 11/04/2013
approvazione in Conferenza di Servizi del 15/04/2014

REGIONE VENETO
Direzione Urbanistica e Passaggio
Livelli di Progetto Coordinamento
Commissione Urbanistica - VINC - VINC - VINC

PROVINCIA DI TRIVISO
Settore Ambiente e Pianificazione
Territoriale

COMUNE DI MONASTER DI TRIVISO
Responsabile dell'Ufficio Urbanistica
gen. Silvana Fappi

GRUPPO DI PROGETTAZIONE
Paolo Furlanetto - urbanista
Matteo Gobbo - pianificatore

Coordinatore generale:
Siti Ambientali Territori
CREMUNA Engineering
Flavia Basso - project
Marta Basso - project manager

SINDACO
dot. Salvatore Lo Strada

SEGRETARIO
dot. Veronica Pavesi

ratifica con DGP n. 217 del 03/06/2014
pubblicazione sul BUR n. 63 del 27/06/2014

13 luglio 2014

LEGENDA

Confine comunale art. 9

Individuazione degli Ambiti territoriali Omogenei

- Ambiti con prevalenza dei caratteri del sistema ambientale - paesaggistico - agricolo art. 10
- Ambito con prevalenza dei caratteri del sistema insediativo residenziale, culturale e integrato art. 11
- Ambito con prevalenza dei caratteri del sistema insediativo produttivo art. 12

A.T.O. - Perimetri art. 9

Azioni strategiche

- Area di urbanizzazione consolidata residenza e servizi per la residenza art. 45
- Area di urbanizzazione consolidata attività economiche non integrabili con la residenza art. 45 - 52
- Edificazione diffusa - residenza e servizi per la residenza art. 57
- Edificazione diffusa - attività economiche non integrabili con la residenza art. 57
- Area idonee per interventi diretti al miglioramento della qualità urbana art. 48
- Area idonee per interventi diretti alla riqualificazione e riconversione art. 47
- Opera incongrua art. 58
- Elemento di degrado art. 58
- Limiti fisici all'espansione art. 66
- Linee preferenziali di sviluppo insediativo
 - a) - espansione delle aree residenziali art. 51
 - b) - espansione delle aree produttive art. 51
 - c) - espansione di servizi art. 51
- Servizi ed attrezzature di maggiore rilevanza art. 55
- Riferimento schede puntuali accordi ex art. 6 LR 11/2004 art. 69

Infrastrutture di collegamento in programmazione

- Infrastruttura Secondaria - nuova connessione art. 64
- Infrastruttura Secondaria - da riqualificare art. 64
- Infrastruttura Secondaria - da potenziare art. 64
- Mobilità lenta - Percorsi ciclo-pedonali ed escursionistici art. 65

Valori e tutele culturali

- Ville individuate nella pubblicazione dell'Istituto regionale per le Ville venete art. 17 - 31
- Edifici e complessi di valore monumentale testimoniale art. 31
- Perfinenze scoperte da tutelare art. 31
- Contesti figurativi dei complessi monumentali art. 31
- Coni visuali art. 60
- Area di centro storico art. 46

A.T.O. A.1 Ambito di Chiesa Vecchia - Casaria

Superficie mq 4.620.939

Carico insediativo aggiuntivo	Standard (mq)	
	Urbanistica (primario/secondario)	Ecologico (Ambientali)
Residenziale	mc 8.000	1.320 1.100
Comm.-Direz.	mq 10.000	" "
Produttivo	mq 15.000	" "
Turistico	mq 5.000	PI PI
Abitante teorico mc = 180		
Totale	Area per servizi	Abitanti teorici
	mq 2.420	n. 44

note:
* tutele esclusivamente di servizi alla produzione e non di insediamenti produttivi

A.T.O. A.2 Ambito di San Pietro Novello

Superficie mq 6.636.690

Carico insediativo aggiuntivo	Standard (mq)	
	Urbanistica (primario/secondario)	Ecologico (Ambientali)
Residenziale	mc 21.000	3.510 2.925
Comm.-Direz.	mq 5.000	PI PI
Produttivo	mq 3.000	PI PI
Turistico	mq 3.000	PI PI
Abitante teorico mc = 180		
Totale	Area per servizi	Abitanti teorici
	mq 6.435	n. 117

note:

A.T.O. A.3 Ambito di Pralongo

Superficie mq 5.473.702

Carico insediativo aggiuntivo	Standard (mq)	
	Urbanistica (primario/secondario)	Ecologico (Ambientali)
Residenziale	mc 14.000	2.340 1.950
Comm.-Direz.	mq "	" "
Produttivo	mq "	" "
Turistico	mq 3.000	PI PI
Abitante teorico mc = 180		
Totale	Area per servizi	Abitanti teorici
	mq 4.290	n. 78

note:

A.T.O. R.1 Ambito Residenziale Culturale Integrato di Monaster di Treviso

Superficie mq 5.811.863

Carico insediativo aggiuntivo	Standard (mq)	
	Urbanistica (primario/secondario)	Ecologico (Ambientali)
Residenziale	mc 109.300	18.210 15.175
Comm.-Direz.	mq 10.000	PI PI
Produttivo	mq 5.000	PI PI
Turistico	mq 4.000	PI PI
Abitante teorico mc = 180		
Totale	Area per servizi	Abitanti teorici
	mq 33.365	n. 607

note:

A.T.O. R.2 Ambito Produttivo di Monaster di Treviso

Superficie mq 894.745

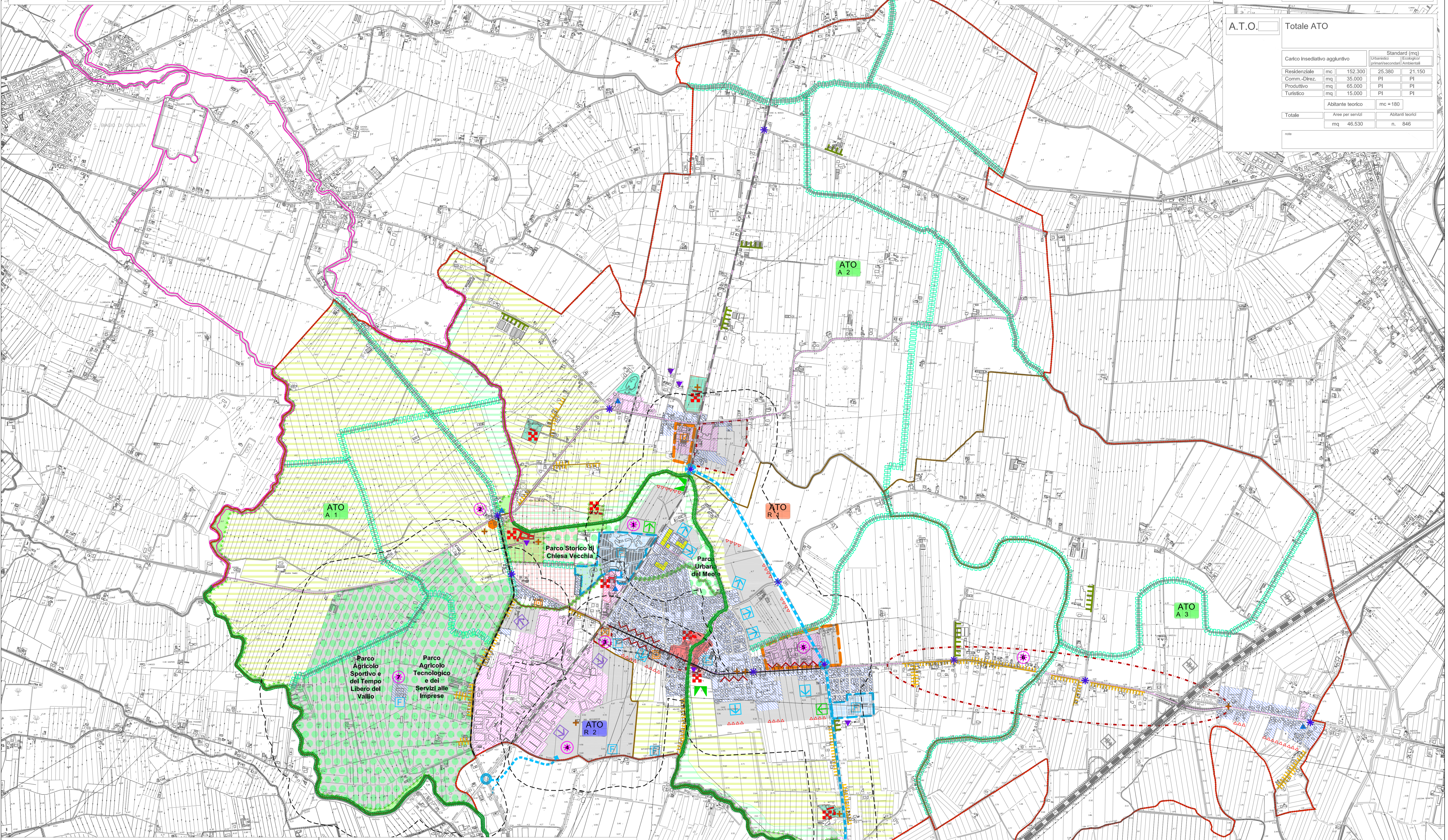
Carico insediativo aggiuntivo	Standard (mq)	
	Urbanistica (primario/secondario)	Ecologico (Ambientali)
Residenziale	mc "	" "
Comm.-Direz.	mq 10.000	PI PI
Produttivo	mq 45.000	PI PI
Turistico	mq "	" "
Abitante teorico mc = 180		
Totale	Area per servizi	Abitanti teorici
	mq "	n. "

note:

A.T.O. Totale ATO

Carico insediativo aggiuntivo	Standard (mq)	
	Urbanistica (primario/secondario)	Ecologico (Ambientali)
Residenziale	mc 152.300	25.380 21.150
Comm.-Direz.	mq 35.000	PI PI
Produttivo	mq 65.000	PI PI
Turistico	mq 15.000	PI PI
Abitante teorico mc = 180		
Totale	Area per servizi	Abitanti teorici
	mq 48.530	n. 846

note:



Valori e tutele naturali - Rete ecologica locale

- Core areas art. 61
- Area di connessione naturalistica - destinata a parco art. 54 - 55 - 61 - 70
- Area di connessione naturalistica - aree di completamento art. 61
- Area di connessione naturalistica - fasce tampone art. 61
- Corridoi ecologici secondari art. 61
- Isole a elevata naturalità art. 61
- Barriera infrastrutturale art. 61

Altre componenti

- Principali infrastrutture generatrici di impatto acustico e atmosferico art. 40
- Principali infrastrutture generatrici di impatto elettromagnetico art. 29 - 43
- Intersezione stradale critica art. 64
- Luoghi della Grande Guerra (tav. 4.6 PTCP) art. 65
- Luoghi dell'archeologia (tav. 4.6 PTCP) art. 65
- Ricettività (tav. 4.6 PTCP) art. 65
- Cardine art. 65

Valutazione di incidenza

- Area di valutazione (buffer 200 m)
- Ambiti di PAT considerati
- Nuova visibilità provinciale
- Consolidato di PRG non attuato
- Habitat 3150
- Habitat 3260

