

# Carta della Trasformabilita'

adozione con DCC n. 11 del 11/04/2013  
approvazione in Conferenza di Servizi del 15/04/2014

REGIONE VENETO  
Direzione Urbanistica e Paesaggio  
Unità di Progetto Coordinamento  
Commissione VAS - VNCA - NVV

PROVINCIA DI TREVISO  
Settore Ambiente e Pianificazione Territoriale

COMUNE DI MONASTER DI TREVISO  
Responsabile dell'Ufficio Urbanistica  
geom. Stefano Falga

GRUPPO DI PROGETTAZIONE  
Paolo Furlanetto - urbanista  
Matteo Gobbo - pianificatore

CONSOBIO QUADRO  
SIP Anemati Terenzi  
DIPARTIMENTO Ingegneria  
Filippo Bassini - geologo  
Marta Brenner - ingegnere struttura

SINDACO  
dot. Salvatore Lo Strubò

SEGRETARIO  
dot. Vincenza Paris

ratifica con DGP n. 217 del 03/06/2014  
pubblicazione sul BUR n. 63 del 27/06/2014

13 luglio 2014

### LEGENDA

ref. art. NTA

- Confine comunale
- Individuazione degli Ambiti territoriali Omogenei
  - ATO A1
  - ATO R1
  - ATO R2
  - ATO A3
- ATO - Perimetri
- Azioni strategiche
  - Aree di urbanizzazione consolidata residenza e servizi per la residenza
  - Aree di urbanizzazione consolidata attività economiche non integrabili con la residenza
  - Edificazione diffusa - residenza e servizi per la residenza
  - Edificazione diffusa - attività economiche non integrabili con la residenza
  - Aree idonee per interventi diretti al miglioramento della qualità urbana
  - Aree idonee per interventi diretti alla riqualificazione e riconversione
  - Opera incongrua
  - Elemento di degrado
  - Limiti fisici all'espansione
  - Linee preferenziali di sviluppo insediativo
    - a) - espansione delle aree residenziali
    - b) - espansione delle aree produttive
    - c) - espansione di servizi
  - Servizi ed attrezzature di maggiore rilevanza
  - Ritardamento schede puntuali accordi ex art.6 LR 11/2004
  - Infrastrutture di collegamento in programmazione
    - Infrastruttura Secondaria - nuova connessione
    - Infrastruttura Secondaria - da riqualificare
    - Infrastruttura Secondaria - da potenziare
    - Mobilità lenta - Percorsi ciclo-pedonali ed escursionistici
  - Valori e tutela culturali
    - Ville individuate nella pubblicazione dell'Istituto regionale per le Ville venete
    - Edifici e complessi di valore monumentale insediabile
    - Partinenze scoperte da tutelare
    - Contesti figurativi dei complessi monumentali
    - Corri visuali
    - Aree di centro storico

**A.T.O. A.1** Ambito di Chiesa Vecchia - Casaria

Superficie mq 4.620.939

Carico insediativo aggiuntivo	Standard (mq)	
	Urbanistico (comunitario)	Ambientale
Residenziale	mc 7.000	1.140 950
Comm.-Direz.	mq 10.000	= =
Produttivo *	mq 15.000	= =
Turistico	mq 5.000	PI PI
Abitante teorico mc = 180		
Totale	Area per servizi	Abitanti teorici
	mq 2.090	n. 38

note  
\* = Intesa esclusivamente di aree per servizi alla produzione e non di insediamenti produttivi da collocare nel sottosuolo del Parco Agricolo, tecnologico e dei Servizi alle Imprese di cui alla scheda n. 7 allegata all'art. 10 della Norme Tecniche.

**A.T.O. A.2** Ambito di San Pietro Novello

Superficie mq 8.636.690

Carico insediativo aggiuntivo	Standard (mq)	
	Urbanistico (comunitario)	Ambientale
Residenziale	mc 17.000	2.820 2.350
Comm.-Direz.	mq 5.000	PI PI
Produttivo *	mq 3.000	PI PI
Turistico	mq 3.000	PI PI
Abitante teorico mc = 180		
Totale	Area per servizi	Abitanti teorici
	mq 5.160	n. 94

note

**A.T.O. A.3** Ambito di Pralongo

Superficie mq 5.473.702

Carico insediativo aggiuntivo	Standard (mq)	
	Urbanistico (comunitario)	Ambientale
Residenziale	mc 11.000	1.820 1.525
Comm.-Direz.	mq =	= =
Produttivo *	mq =	= =
Turistico	mq 3.000	PI PI
Abitante teorico mc = 180		
Totale	Area per servizi	Abitanti teorici
	mq 3.355	n. 61

note

**A.T.O. R.1** Ambito Residenziale Culturale Integrato di Monaster di Treviso

Superficie mq 5.811.863

Carico insediativo aggiuntivo	Standard (mq)	
	Urbanistico (comunitario)	Ambientale
Residenziale	mc 87.300	14.550 12.125
Comm.-Direz.	mq 10.000	PI PI
Produttivo *	mq 5.000	PI PI
Turistico	mq 4.000	PI PI
Abitante teorico mc = 180		
Totale	Area per servizi	Abitanti teorici
	mq 26.675	n. 485

note

**A.T.O. R.2** Ambito Produttivo di Monaster di Treviso

Superficie mq 894.745

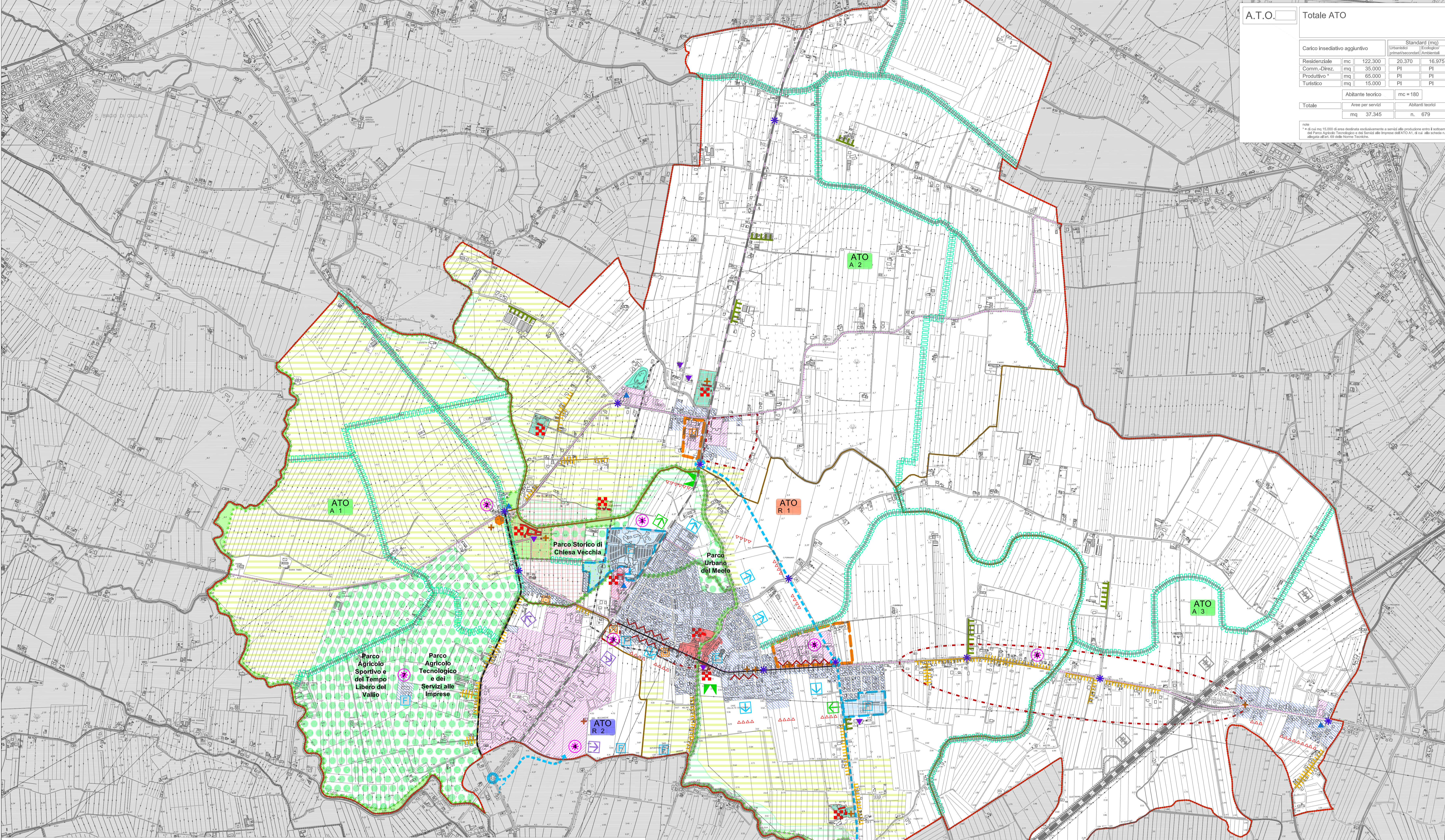
Carico insediativo aggiuntivo	Standard (mq)	
	Urbanistico (comunitario)	Ambientale
Residenziale	mc =	= =
Comm.-Direz.	mq 10.000	PI PI
Produttivo *	mq 45.000	PI PI
Turistico	mq =	= =
Abitante teorico mc = 180		
Totale	Area per servizi	Abitanti teorici
	mq =	n. =

note

**A.T.O. Totale ATO**

Carico insediativo aggiuntivo	Standard (mq)	
	Urbanistico (comunitario)	Ambientale
Residenziale	mc 122.300	20.370 16.975
Comm.-Direz.	mq 35.000	PI PI
Produttivo *	mq 65.000	PI PI
Turistico	mq 15.000	PI PI
Abitante teorico mc = 180		
Totale	Area per servizi	Abitanti teorici
	mq 37.345	n. 679

note  
\* di cui mq 15.000 di area destinata esclusivamente a servizi alla produzione entro il sottosuolo del Parco Agricolo, tecnologico e dei Servizi alle Imprese dell'ATO A1, di cui alla scheda n. 7 allegata all'art. 10 della Norme Tecniche.



**Valori e tutela naturali - Rete ecologica locale**

- Core areas art. 61
- Aree di connessione naturalistica - destinate a parco art. 54 - 55 - 61 - 70
- Aree di connessione naturalistica - aree di completamento art. 61
- Aree di connessione naturalistica - fasce tampone art. 61
- Corridoi ecologici secondari art. 61
- Isole a elevata naturalità art. 61
- Barriere infrastrutturali art. 61

**Altre componenti**

- Principali infrastrutture generatrici di impatto acustico e atmosferico art. 40
- Principali infrastrutture generatrici di impatto elettromagnetico art. 29 - 43
- Intersezione stradale critica art. 64
- Luoghi della Grande Guerra (tav. 4.6 PTCP) art. 65
- Luoghi dell'archeologia (tav. 4.6 PTCP) art. 65
- Ricettività (tav. 4.6 PTCP) art. 65
- Cantine art. 65

